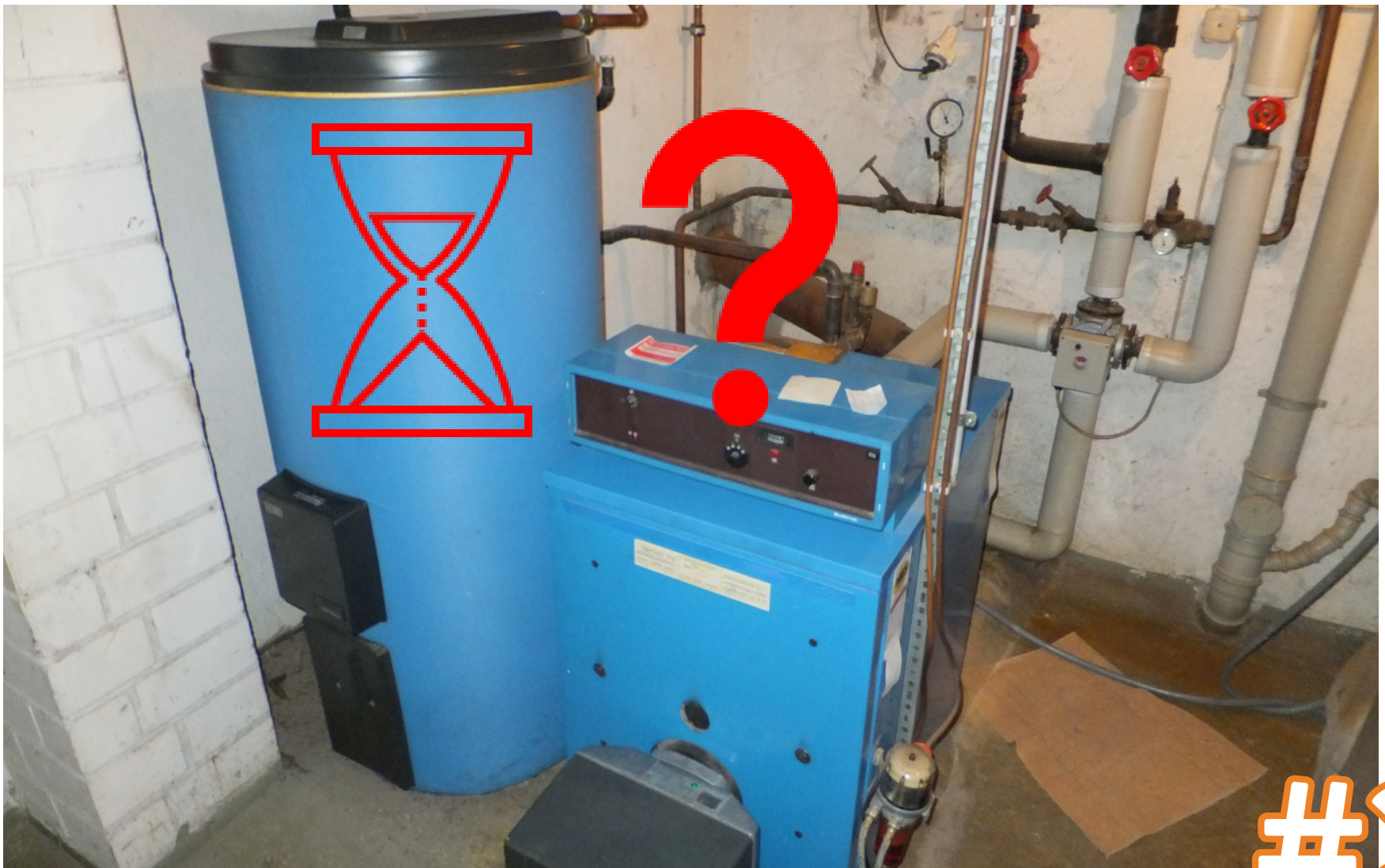


10 FRAGEN 10 ANTWORTEN

ZUM HEIZUNGSGESETZ GEBÄUDEENERGIEGESETZ (GEG)

#3

WIE LANGE DARF ICH MEINE ALTE HEIZUNG NOCH BENUTZEN?



MAX. 30 JAHRE

**IHRE HEIZUNG*
DÜRFEN SIE
MAXIMAL 30 JAHRE*
NACH EINBAU
BETREIBEN**

***) BETRIFFT FOSSILE ÖL- UND GASHEIZUNGEN
HIERZU GIBT ES IM GEG EINIGE AUSNAHMEN**

#3

AUSNAHMEN UM IHRE ÖL- ODER GASHEIZUNG LÄNGER ALS 30 JAHRE ZU BETREIBEN:

**BRENNWERTKESSEL ODER
NIEDERTEMPERATUR-HEIZKESSEL?**

**SELBSTGENUTZTES EIN- ODER
ZWEIFAMILIENHAUS + SEIT 01.02.2002
KEIN EIGENTUMSWECHSEL?**

**NENNLEISTUNG DER HEIZUNG < 4KW
ODER > 400 KW?**

**HYBRIDHEIZUNG, OHNE FOSSILE
BRENNSTOFFE?**

ABER NUR BIS ZUM 31.12.2044!

WAS PASSIERT NACH DEM 31.12.2044?

**NUTZUNG VON 100 % FOSSILEN
BRENNSTOFFEN? ✗**

**WECHSEL ZU BIOGENEN ODER
SYNTHETISCHEN BRENNSTOFFEN? ✓**

**EINBAU EINER NEUEN HEIZUNG MIT
65 % ERNEUERBAREN ENERGIEN? ✓**

**ANSCHLUSS AN EIN
WASSERSTOFFNETZ? ✓**

ANSCHLUSS AN EIN WÄRMENETZ? ✓

MORGEN FOLGT

#4

**WAS SIND FOSSILE BRENNSTOFFE?
WELCHE ALTERNATIVEN GIBT ES?**

WEITERE INFOS:

WWW.IMMOWERTHESSSEN.DE/GEG-NOVELLE

#3