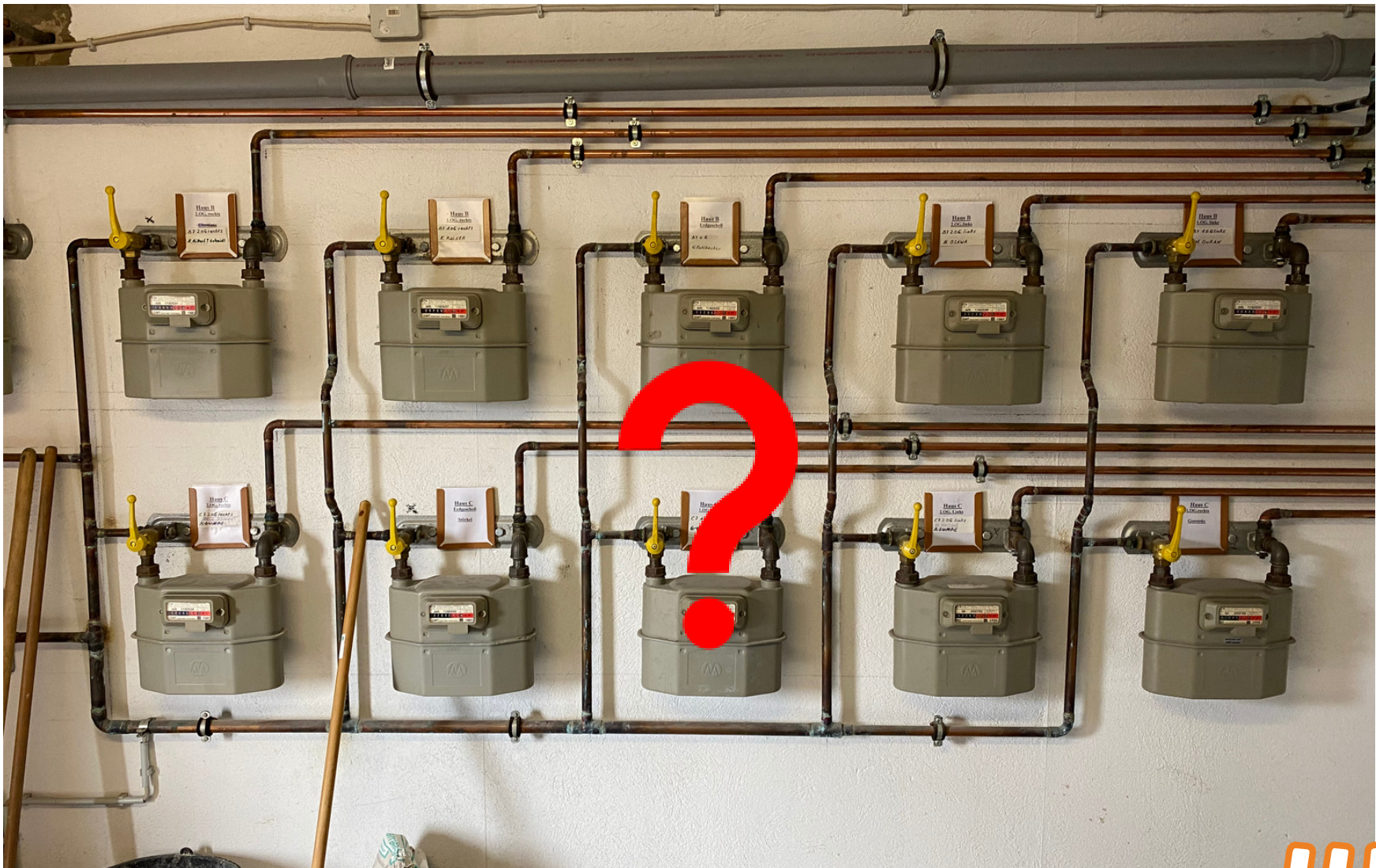


10 FRAGEN 10 ANTWORTEN

ZUM HEIZUNGSGESETZ GEBÄUDEENERGIEGESETZ (GEG)

#7

DARF ICH NOCH EINE GASHEIZUNG EINBAUEN?



JA!*

**BIS MITTE 2026 / 2028*
DÜRFEN SIE IM BESTAND
UND AUSSERHALB VON
NEUBAUGEBIETEN* EINE
GASHEIZUNG IN BETRIEB
NEHMEN**

***) 30.06.2026 FÜR GEMEINDEN > 100.000 EINWOHNER;
30.06.2028 FÜR GEMEINDEN < 100.000 EINWOHNER
(IN NEUBAUTEN DIE BAULÜCKEN SCHLIESSEN)**

#7

WAS MUSS ICH DABEI BEACHTEN?

- **ES IST EINE BERATUNG DURCH EINE FACHKUNDIGE PERSON VORGESCHRIEBEN**
- **WENN KEIN ANSCHLUSS AN WÄRME- ODER WASSERSTOFFNETZ MÖGLICH, MUSS IHRE GASHEIZUNG AB 2029 ANTEILIG* „GRÜNES GAS“^{““} VERWENDEN**

***) 15 % BIOMETHAN ODER „GRÜNES GAS“ AB 2029, 30 % AB 2035 UND 60 % AB 2040)**

WAS IST NACH MITTE 2026 / 2028?

**EINE GASHEIZUNG DIE
SIE NACH 2026 / 2028*
IN BETRIEB NEHMEN,
MUSS UNMITTELBAR
65 % ERNEUERBARE
ENERGIEN NUTZEN**

***) 30.06.2026 FÜR GEMEINDEN > 100.000 EINWOHNER;
30.06.2028 FÜR GEMEINDEN < 100.000 EINWOHNER**

MORGEN FOLGT

#8

**WAS IST MIT
HOLZ-/ PELLETS-HEIZUNGEN?**

WEITERE INFOS:

WWW.IMMOWERTHESSSEN.DE/GEG-NOVELLE

#7