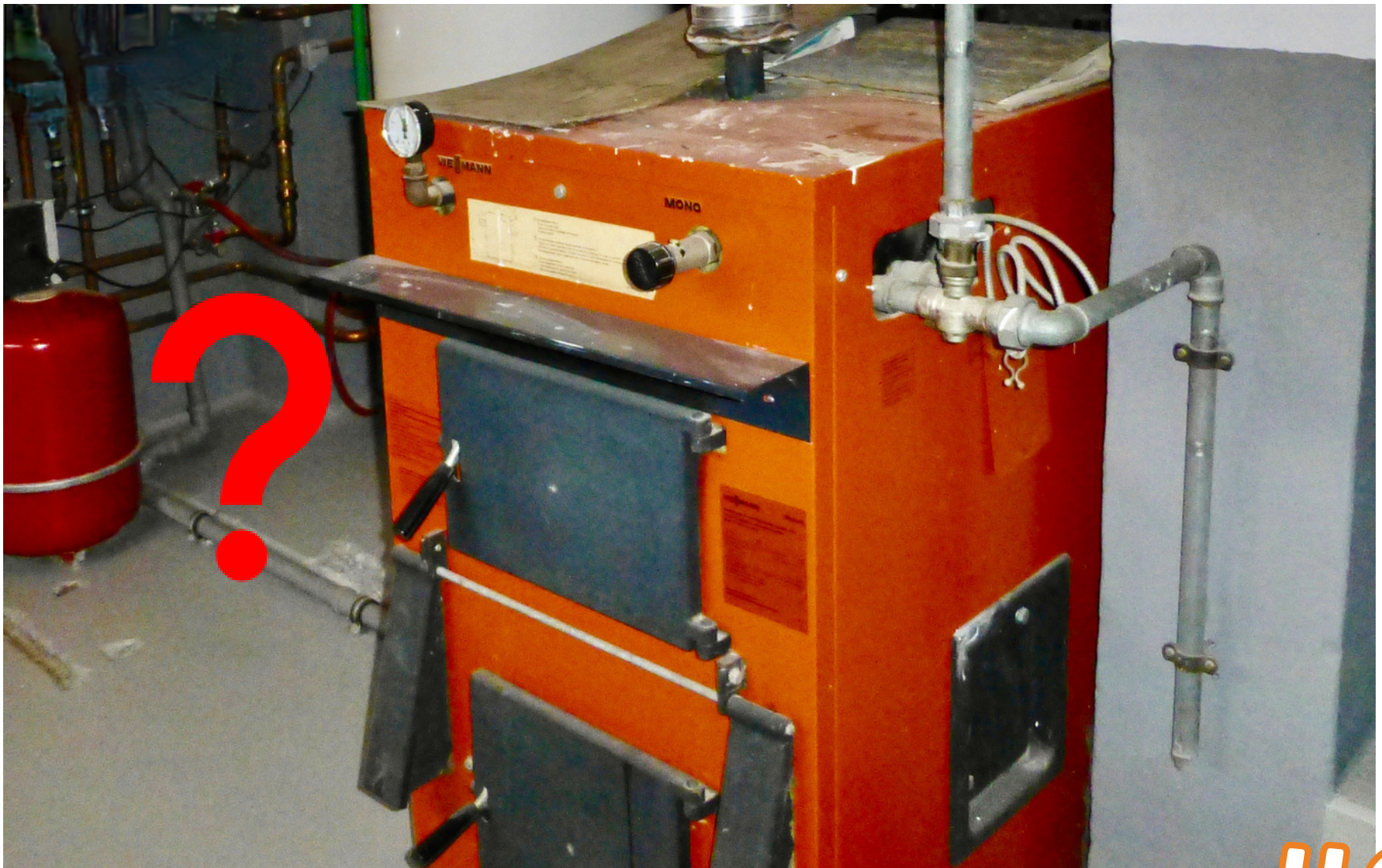


10 FRAGEN 10 ANTWORTEN

ZUM HEIZUNGSGESETZ GEBÄUDEENERGIEGESETZ (GEG)

#8

DARF ICH MEINE HOLZ-/ PELLETS-HEIZUNG WEITER BETREIBEN?



JA!*

**EINE MIT HOLZ ODER
PELLETS BETRIEBENE
HEIZUNG ERFÜLLT DIE
65 % ANFORDERUNGEN
DES GEG**

AUSNAHMSLOS!*

***) ES GELTEN JEDOCH WEITERE ANFORDERUNGEN AUS DER
BUNDESIMMISSIONSSCHUTZVERORDNUNG IN VERBINDUNG
MIT DEM BUNDES-IMMISSIONSSCHUTZGESETZ**

#8

NOCHMAL KLARTEXT:

**SIE DÜRFEN SOWOHL EINE
NEUE HOLZ- ODER
PELLETHEIZUNG EINBAUEN,
ALS AUCH EINE ALTE HOLZ-
ODER PELLETHEIZUNG
WEITER BETREIBEN**

MORGEN FOLGT

#9

**ICH KANN MIR DEN AUSTAUSCH DER
HEIZUNG NICHT LEISTEN! UND JETZT?**

WEITERE INFOS:

WWW.IMMOWERTHESSSEN.DE/GEG-NOVELLE

#8